

### 全自動錠剤包装機

# Eser-V

ES-M130J5 ES-144J5

さらに使いやすく、  
さらに安心の Eser-V へ。

全自動錠剤包装機 Eser ES-M130/144 シリーズに、  
新たな機能を搭載。  
安全性・効率性・作業性をさらに向上し、より  
快適な分包業務を支援します。



### 4つの進化!

### 安全性・効率性・作業性がさらに向上!

NEW

LEDランプが  
手撒き作業をサポート

MTU 使用時は、モニターの手撒き補助画面に加え、手元の LED ランプでも手撒き位置がひと目で確認でき、作業効率が大きく向上します。  
また、バーコードリーダーを併用して手撒き薬剤の情報を読み込ませるダブルチェックも可能です。



服用時点に合わせて、**6色まで指定可能**

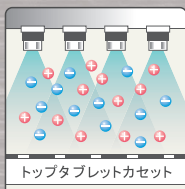
マス内の錠剤を見やすくするために  
「白色照明」に切替え可能

NEW

オプション

静電気除電システム  
「イオナイザーユニット」

静電気による錠剤の貼りつきなどの分包不具合を低減し、より安定した分包作業を実現します。



NEW

バーコードリーダー内蔵で  
作業性が大幅に向上



充填チェック時に両手が使えるため、手持ち式のリーダーと比べて充填時の作業効率が向上します。

NEW

作業効率を向上させる  
充填作業台を設置

カセッターへの充填時やバーコードの読み取り作業時に、薬剤やカセッターを一時的に置いておくことができます。



錠剤監査支援装置

# Pre-VIEW



大きさ・色に加え刻印も照合可能

色チェック	✓	✓	✓	✓	✓	✓
カメラ撮影						
分包番号/筒山名	1	2	3	4	5	6
モニター画像						
コペランカプセル1.00mg・1						
コペランカプセル1.00mg・2						
トラネキサム酸錠2.50mg fYDj・1						
トラネキサム酸錠2.50mg fYDj・2						
ロキソニン錠60mg						



高精度のカメラを内蔵した撮像モジュールは、薬剤の大きさや色だけでなく、刻印まで見逃さずに撮影。その画像をもとにAIが照合・識別を行い、種類と数を識別します。

分包動作の最適化でさらなる時間短縮を実現

Pre-VIEW 搭載型は撮影や画像解析の時間が生じるため分包時間がかかりますが、監査時間が大幅に減るためトータルの時間は低減します。また、Eser-V×Pre-VIEWでは分包動作の最適化を行った結果、監査機能非搭載型と比較して約19%ほど作業時間の低減が見込めます。

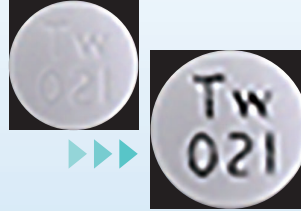


例	監査機能 非搭載型 (目視のみ)	
	分包時間 (21%)	監査時間 (79%)
84包の作業時間	分包時間は従来機種より <b>30秒</b> 短縮!	
	Eser-V × Pre-VIEW の場合	
	分包時間 (27%)	Pre-VIEW での監査時間 (54%)
		時間短縮

● 分包内容 / 1日3包 (朝: 9錠 / 昼: 8錠 / 夕: 10錠) × 14日分 = 4.2包 × 2  
 ● 分包条件 / カセッターのみ・紙幅80mm・連続  
 (監査機能搭載機の分包時間は錠剤の大きさ・数によって変動します。)

※Eser-V×Pre-VIEWの場合、当社規定の測定方法より算出。

錠剤の刻印強調表示



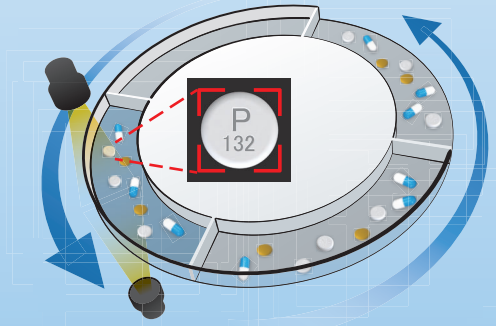
錠剤の拡大表示



両面撮影で薬剤を見逃さず識別



高精度カメラは、ターンテーブル上部と下部の2箇所に配置。表面・裏面で薬剤を撮影し、同時に印字・刻印の照合・識別処理を行います。また、識別された薬剤は、表裏や上下が揃えられた状態でPCに表示されます。



ラインアップ



新規採用薬の更新が多く手撒きの頻度が高い

## ES-M130J5

スクエアカセッターS	126個
マルチカセッター	4個
外形寸法	W600×D600×H1,995mm
本体質量	約380kg (錠剤監査支援装置付き: 約410kg)



固定薬剤が主で種類が多い

## ES-144J5

スクエアカセッターS	144個
外形寸法	W600×D600×H1,995mm
本体質量	約360kg (錠剤監査支援装置付き: 約390kg)

**【純正分包紙の芯管 取扱上のご注意】** 芯管は、当社が所有権を有し、使用後にご返却頂くことを条件に分包紙を使い切るまでの間、お客様に使用を許諾するものです。芯管を譲渡、貸与等することを禁じます。なお、芯管を第三者が再利用する場合、知的財産権等に基づく法的措置を講じることがあります。  
**【分包紙 使用上のご注意】** 非純正分包紙を使用すると、分包品質に悪影響が生じる場合があります。純正分包紙を使用されることを推奨します。  
**【インクリボン 使用上のご注意】** 非純正インクリボンを使用すると、印刷品質に悪影響が生じる場合があります。純正インクリボンを使用されることを推奨します。